

ACADEMIE IT EN MEDIADESIGN

WORKSHOP ICT-PROPEDEUSE

START 14:00

OPLEIDING HBO-ICT
STUDIEJAAR 2022/2023

Arnoud van Bers
Jeannette Danes

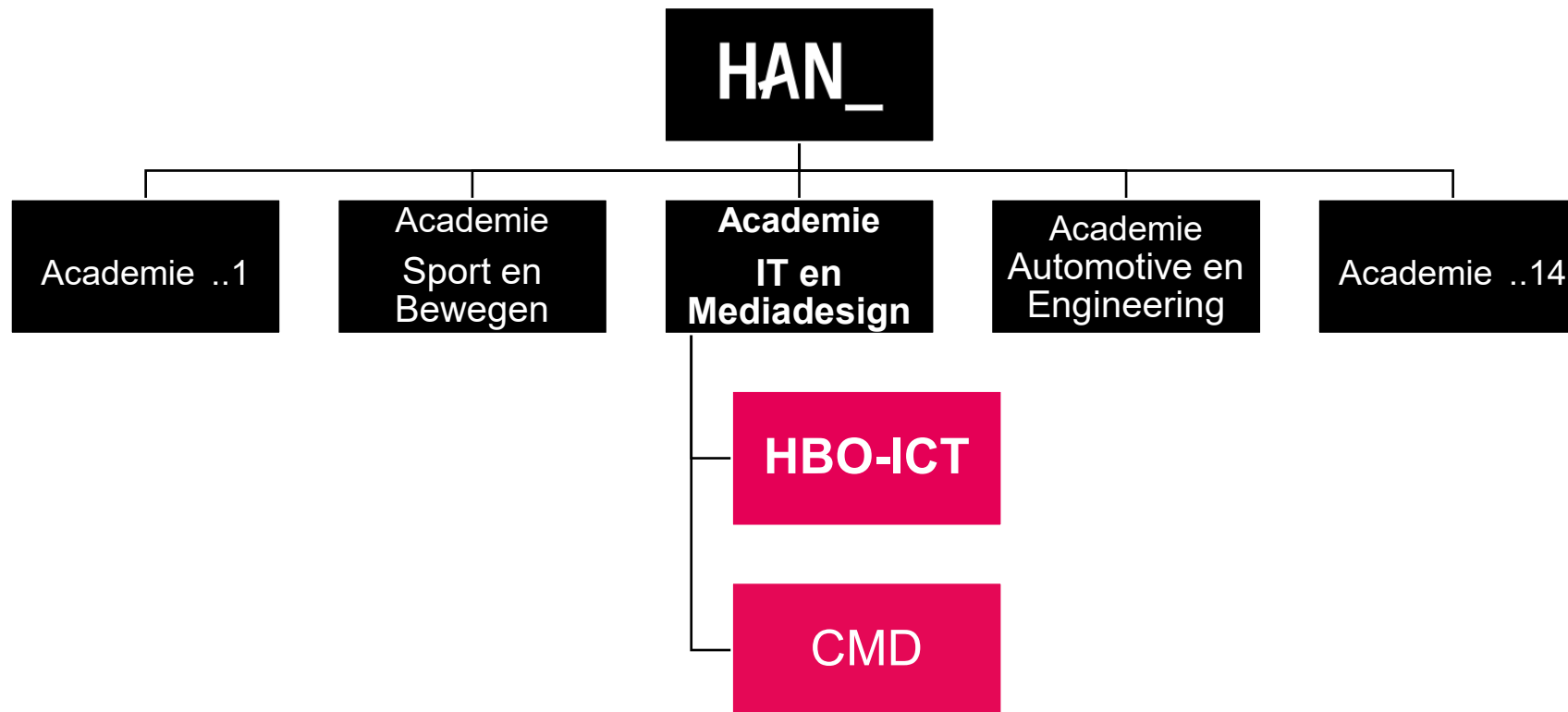
PROGRAMMA

- Propedeuseprogramma HAN
 - Korte toelichting
 - Inrichtingsoverwegingen
 - Benoemen aandachtspunten
- Gezamenlijk uitwisselen van eigen initiatieven
 - Best Practices?
 - Werkgroepen HBO-i, PLG ??

HOGESCHOOL VAN ARNHEM & NIJMEGEN

Totaal 37.000 studenten, 4000 medewerkers.

Georganiseerd in 14 academies, waarin onderzoek, onderwijs en werkveld samenwerken.



OPLEIDING HBO-ICT AAN DE HAN

Missie: opleiden tot een **T-Shaped Professional:**
Brede basiskennis en specialist op 1 gebied

Iedere student weet zich in zijn gehele studieloopbaan herkend, gezien en gehoord.

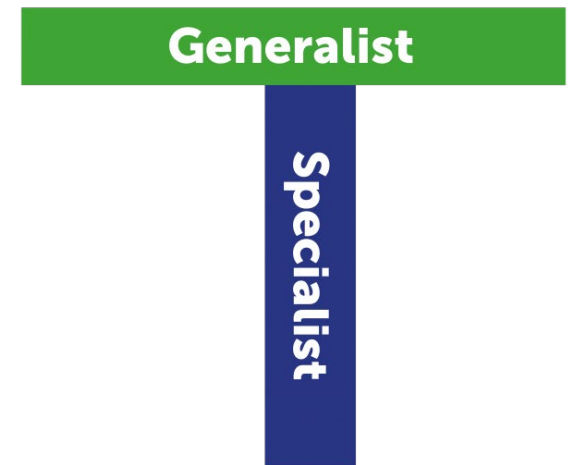
Ongeveer **1500 studenten**

Propedeuse: 350 studenten

- 6 klassen Arnhem
- 7 klassen Nijmegen
- 1 klas MBO-instroom verkort Arnhem
- Klas: +/- 27 studenten

Daarnaast ook opleiding CMD
Ongeveer 900 studenten, alleen in Arnhem

T-Shaped Professional



DOEL & INHOUD VAN DE PROPEDEUSE

Oriënterend

Goed beeld geven van de beroepsprofielen

Kijken of opleiding past bij interesses

→ Is dit beroep geschikt voor mij?

Selecterend

Beoordeeld op basis van studieresultaten (# EC's) → Generieke basis van het beroep

Motivatie, houding, capaciteiten & omstandigheden → Ben ik geschikt voor het beroep?

Verwijzend

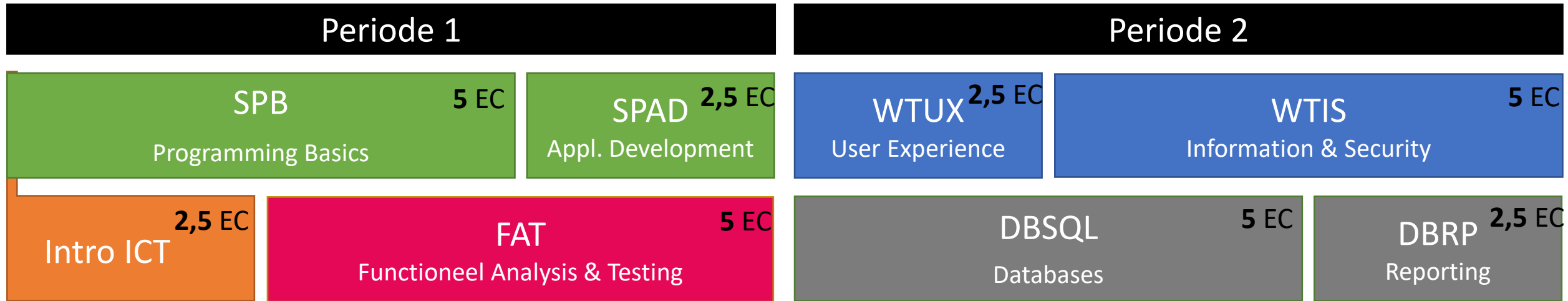
Het vervolg van je studie (anders) invullen

→ Andere studie

Studieadvies en studie loopbaan begeleiding

→ Specialiseren in het beroep

STUDIEPROGRAMMA: EERSTE SEMESTER



- Oriënterende course Intro ICT → snel achterhalen of beeld v studie/beroep klopt
- Kleine eenheden start studie: eerder studiepunten → meer motivatie
- Meer mogelijkheden om aan te haken wanneer de start even niet goed ging
- Individuele toetsing
- Minder toetsdruk door spreiding momenten

ZACHTE LANDING / WARM WELKOM

- Introductie
- Oriëntatie
 - Inleidend programmaonderdeel dat bijdraagt aan een realistisch beeld van de opleiding:
 - Op de verwachtingen van het “zijn van een HBO’er”
 - Op de studie HBO-ICT
 - Kennismaking met het beroep van ICT’er
- Vroegtijdig signaleren van achterstanden (aandacht voor verwijzende functie)
 - Taalvaardigheid
- Structuur en regelmaat
 - Voornamelijk in de ochtend geroosterd
- Succeservaring in de nieuwe opleiding: al studiepunten na een aantal weken!
- Kleinschalige inrichting van groepen
 - bevordert onderlinge relaties

STUDIEPROGRAMMA: TWEEDE SEMESTER

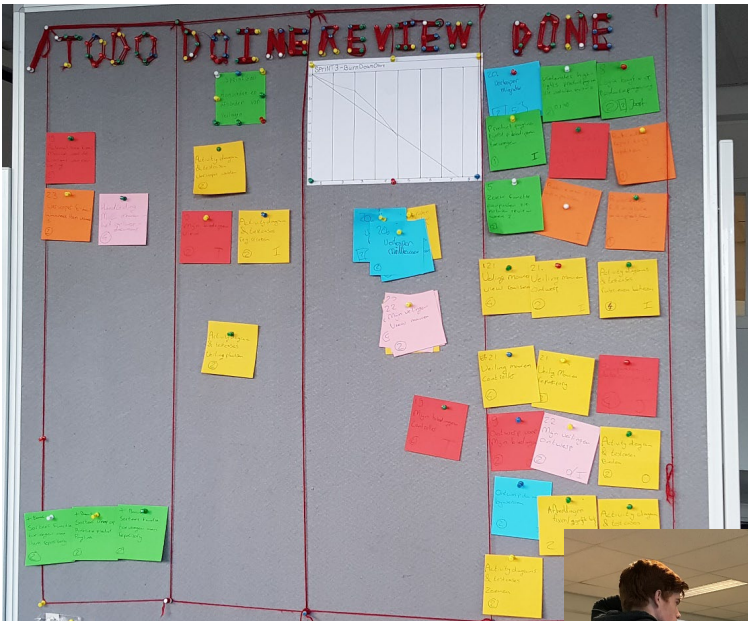
Periode 3	Periode 4
<p>OOPD Object-Oriented Program Development 7,5 EC</p>	<p>PrIP Propedeuse ICT-Project 15 EC</p>
<p>EPD Embedded Program Development 7,5 EC</p>	
<p>BISM Basic Infrastructure & Security Management 7,5 EC</p>	
<p>BPA Business Process Analysis 7,5 EC</p>	

Keuze voor **DEVELOPMENT** of **MANAGEMENT-richting** → oriëntatie HF
Eenheden worden groter → meer zelfstandigheid in plannen, studeren

Ontwikkelen van beroepsvaardigheden

Professional Skills leerlijn

Werken in project teams



- Schrijfvaardigheid
- Presenteren
- Rapporteren
- Gesprekken voeren
- Omgaan met belangen
- Groepsdynamica
- Persoonlijke kwaliteiten & eigenschappen
- Projectmatig werken
- Effectiviteit van eigen handelen

STUDIEPROGRAMMA: MBO-APPLICATIE ONTWIKKELAAR

VERKORT PROGRAMMA

Periode 1		Periode 2
OOPD Object-Oriented Program Development 7,5 EC		PrIP Propedeuse ICT-Project
Intro ICTvk 2,5 EC	FAT Functioneel Analysis & Testing 5 EC	

Diploma “MBO-Applicatie ontwikkelaar” geeft toegang tot verkort programma
Het behalen van het verkorte programma heeft vrijstelling voor de overige propedeuse-courses.

Na ½ jaar instromen in de hoofdfase!

LESROOSTERS (IN NIET-CORONA TIJD) ...

- Veel contacturen t.o.v. andere ICT opleidingen in Nederland
- 2 courses parallel = weinig veranderingen van context
- Blokrooster: lessen van 3 uur
- Groot pauzeblok
 - Studieloopbaanbegeleiding, Toetsing, Extra-curriculaire activiteiten
- Per periode (9 onderwijsweken) een nieuw rooster

Tijd	Ma	Di	Wo	Do	Vr
9.00-12.15	Les IntroICT	Zelfstudie	Les SPB	Les SPB	Les IntroICT
12.15-14.30 "pauzeblok"	Studie- loopbaan- begeleiding	Zelfstudie	Zelfstudie	Zelfstudie	Studie- loopbaan- begeleiding
14.30-17.45	Zelfstudie	Zelfstudie	Les IntroICT	Zelfstudie	Les SPB

EEN TOETS OF BEROEPSPRODUCT NIET GEHAALD?

dan kun je herkansen!

We bieden in principe 2 toetsgelegenheden per jaar aan:

Bij courses meteen **de periode erna**

courses van periode 1; herkansing in periode 2

courses van periode 2; herkansing in periode 3

courses van periode 3; herkansing in periode 4

Bij het project **de volgende uitvoering**

project van periode 4; herkansing volgend studiejaar periode 2

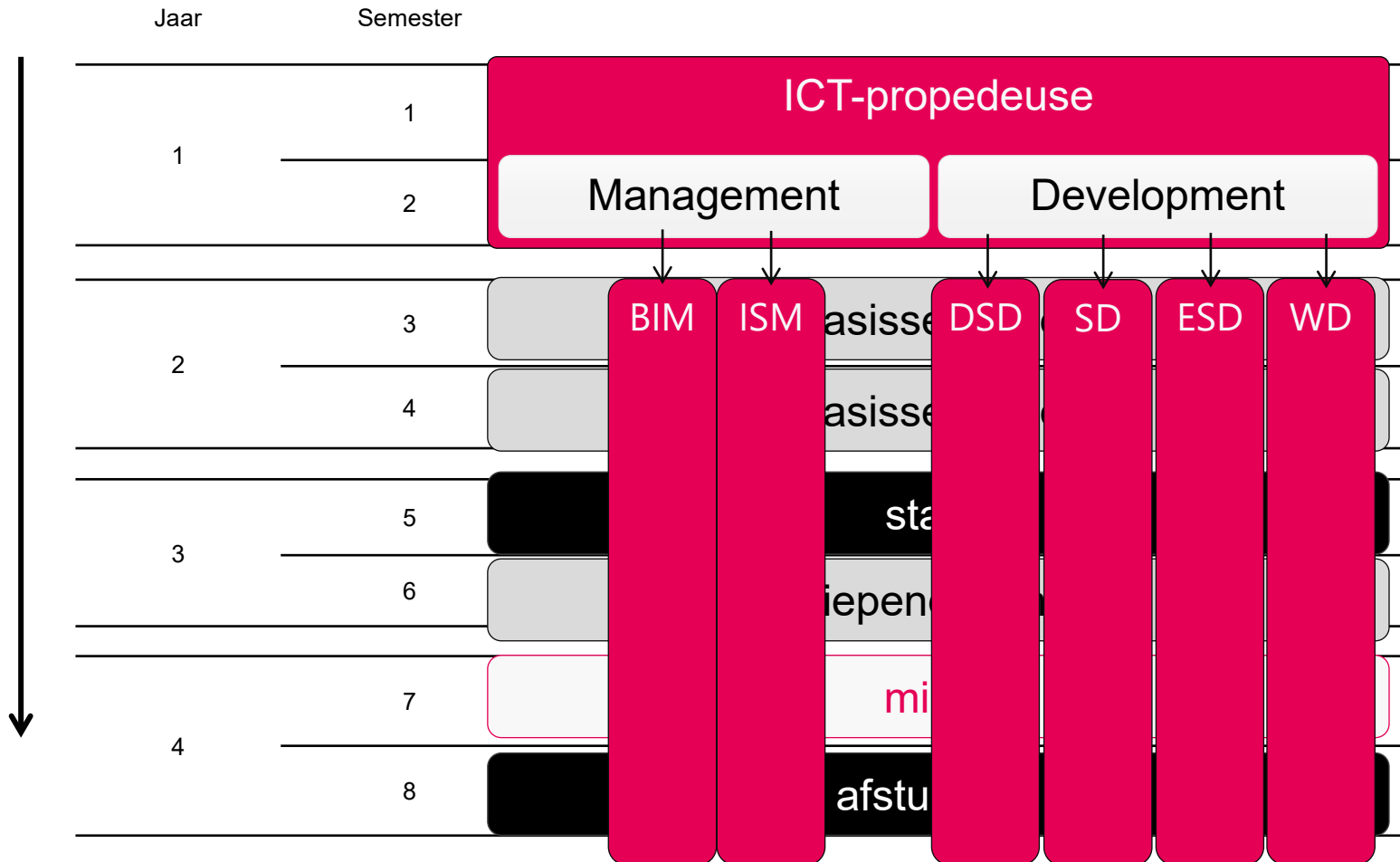
HERKANSEN

**SOMS MOET JE
IETS NOG EEN
KEER DOEN**

**VOOR JE
SUCCESVOL KUNT
ZIJN**

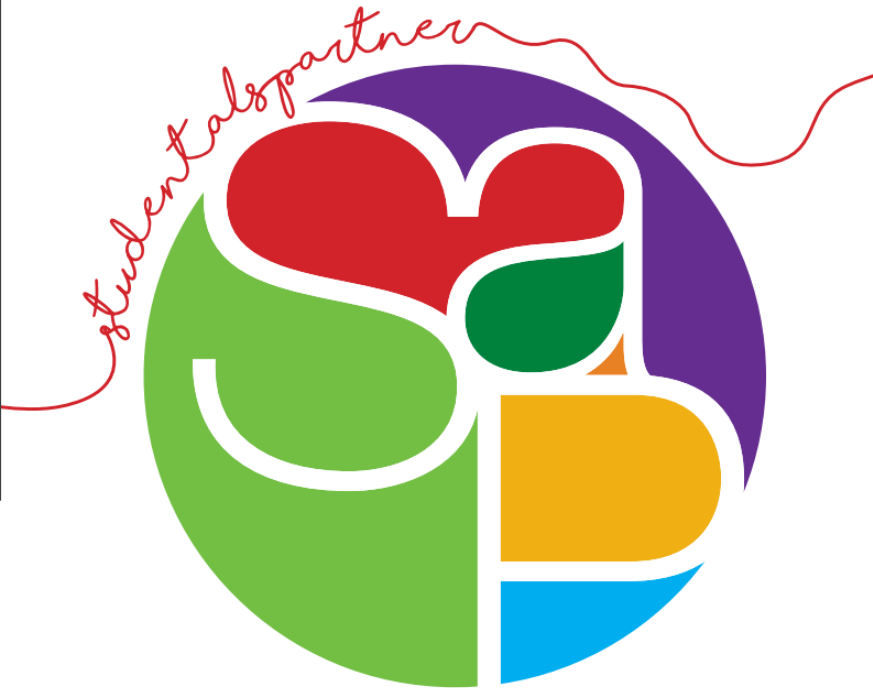
Loesje

HOOFDFASE



STUDENT ALS PARTNER

Aan de HAN wordt de student gezien als **volwaardig partner** van docenten en werkveld



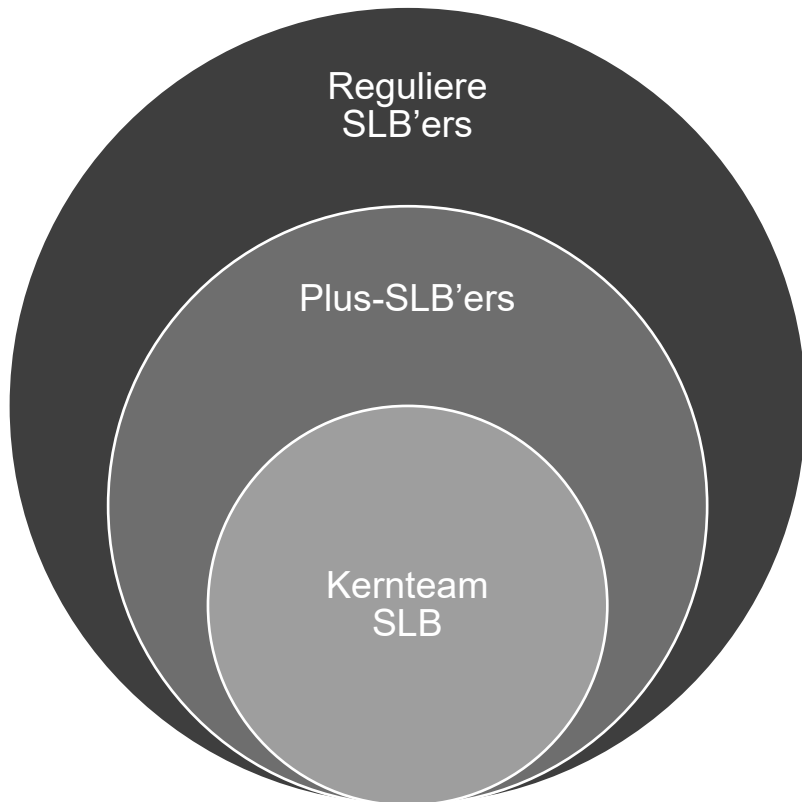
In de ICT-propedeuse

- Onderwijs en docent-evaluaties
- Klassenvertegenwoordigers
- Hulp ouderejaars studenten bij studie (in de avond)
- Student-assistenten / meewerkstudenten

In de opleiding en daarbuiten

- Academieraad / Opleidingscommissie
- Buro302 en Student Research Centre
- Digitale Werkplaats Arnhem & Nijmegen (DWAN)

STUDIELOOPBAANBEGELEIDING / ORGANISATIE



- Reguliere SLB'ers
 - Propedeuse
 - Hoofdfase
- Plus-SLB'ers voor bijzondere omstandigheden, Studenten met een stoornis in het autistisch spectrum
- Kernteam
 - Vaststellen SLB-programma en -beleid
 - Afstemming decaan
 - Intakegesprekken

STUDIELOOPBAANBEGELEIDING

- Iedere student krijgt een SLB'er toegewezen
- Is aanspreekpunt voor student voor alle niet vakinhoudelijke zaken
 - Studievaardigheden / planning
 - Bijzondere of persoonlijke omstandigheden
- Houdt voortgangsgesprekken
 - Propedeuse 4x per jaar, hoofdfase 2x per jaar
- Begeleidt het keuzetraject
 - Hoofdfaseprofiel, Minoren, Stages ..
- Geeft input aan Examencommissie rondom studieadviezen

VRAGEN

- Hoe geven jullie invulling aan een **warm welkom** in de eerste periode?
snel studiepunten, elkaar leren kennen, niveauverschillen, slb etc.
- Hoe geven jullie invulling **aan selecterende en oriënterende functie** van de propedeuse
individueel toetsen, voorbereiding op de hoofdfase etc.
- Hoe gaan jullie om met **herkansingen** in de propedeuse?
reparatie, timing, aantal gelegenheden, voldoende of compensatie etc.
- Hebben jullie een speciaal **mbo-programma**?
wat zijn de keuzes hierin geweest m.b.t. vakken en didactiek, hoe gaan jullie om met deze doelgroep, selectie bij instroom etc.

ZIJN ER VRAGEN?

IS ER BEHOEFTE AAN EEN VERVOLG?